



# Curaflam® Konfix<sup>Pro</sup>

**NEU!**

Zulassung (R 90)

**Z-19.17-2074**

Brandschutzsystem  
„Abschottung von  
Mischinstallation“

## Curaflam® Konfix<sup>Pro</sup>

Das erste Brandschutzsystem für die Abschottung von Mischinstallation auf dem Konfix-Verbinder.

### So einfach war Brandschutz noch nie!

- Brandschutz gemäß Prüfvorgabe des DIBt „Metallrohre mit Anschluss von Kunststoffrohren“ aus 02/2012
- Zulassungs-Nr.: Z-19.17-2074

### Vorteile:

#### - platzoptimiert

- Nullabstand zu fremden Leitungen positiv geprüft brennbare und nichtbrennbare Rohrleitungen

#### - einfache Montage

- bis zu 80% Zeitersparnis bei der Montage
- einfache Schraubverbindung
- keine aufwändige Dämmung erforderlich

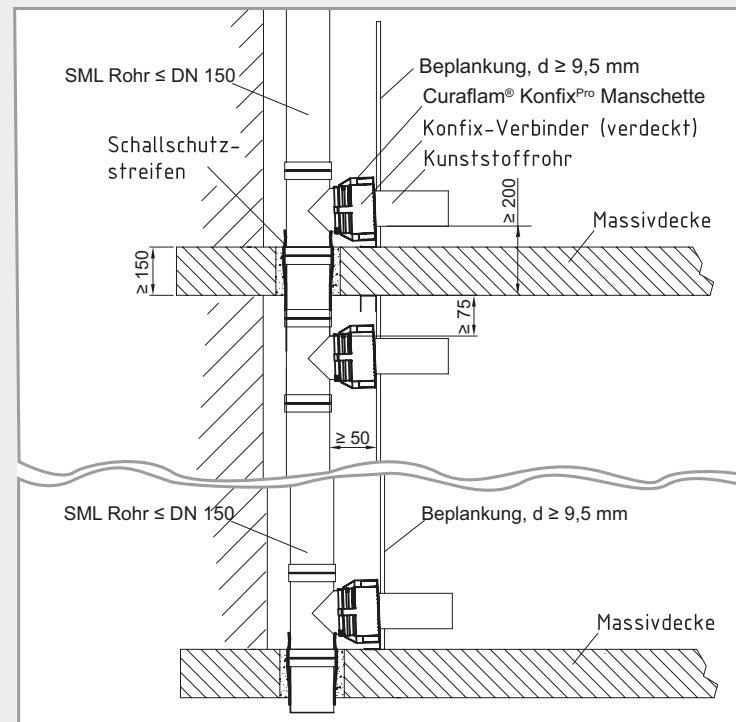
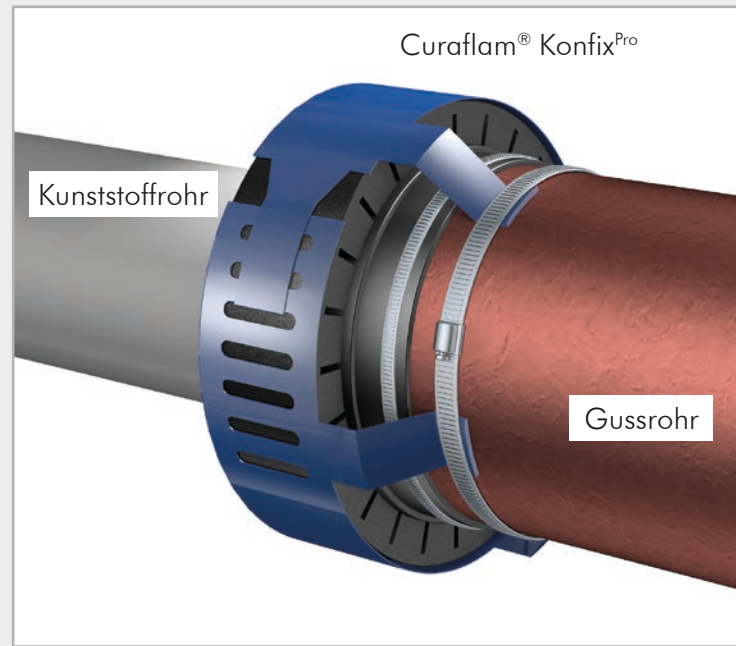
#### - schlank und clever

- bis zu 35% Platzersparnis im Durchbruch
- Schallschutz bis 5 mm Dicke im Deckendurchbruch möglich
- mit nur 2 Größen alle Abschottungen herstellen
- Nachrüsten möglich ohne Öffnen der Decke

DN Nennmaß	Gussrohr		Kunststoffrohr	Artikelnummer (pro Stck.)
	Abweig Nennmaß*	Abweig Außen-Ø* (mm)	Außen-Ø** (mm)	
50	50	58	≤ 56	3 50 1 050 000 0 0
100	70	78	≤ 75	3 50 1 100 000 0 0
	75/80	83	≤ 90	
	100	110	≤ 110	

\*) Maß nach DIN EN 877 \*\*) Anwendungsbereich des Konfix-Verbinders beachten  
 Mindestbestellmenge Verpackungseinheit (VPE): VPE DN 50: 6 Stck;  
 VPE DN 100: 8 Stck.

Lieferumfang: Curaflam® Konfix<sup>Pro</sup> + Spannschelle (Konfix-Verbinder ist nicht enthalten).



D 02.13/MT 091



**DOYMA GmbH & Co**  
 Dichtungs- und Brandschutzsysteme  
 Industriestr. 43-57  
 28876 Oyten  
 Fon: 0 42 07/91 66-300  
 Fax: 0 42 07/91 66-199  
 www.doyma.de  
 info@doyma.de

**25 Jahre Garantie**  
 auf alle DOYMA-Produkte

